

Prix en euros TTC par nuit

Tous nos mobilhomes disposent de couettes, d'oreillers et de vaisselle. Draps non fournis.

MOBILE HOME LÉMAN

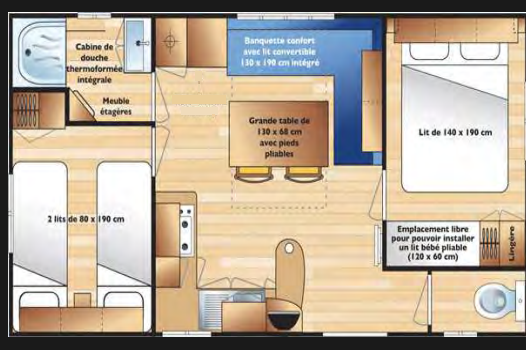
TV
incluse

Personnes
1 à 5

Chambres
2

Superficie
29 m²

Ancienneté
9 à 12 ans



224 €
la semaine
en avril

Du 04/04 au 03/07 - 29/08 au 03/10

Du 04/07 au 28/08

	2 à 4 nuits	5 nuits min.
1-2 prs	67 €	45 €
3-5 prs	77 €	54 €

OFFRE CURISTE
~~945 €~~
850 €
3 semaines 2 prs
mai-juin-septembre

Du 04/07 au 10/07	Du 11/07 au 24/07	Du 25/07 au 14/08	Du 15/08 au 21/08	Du 22/08 au 28/08
89 €	110 €	125 €	110 €	77 €
Semaine à 623 €	770 €	875 €	770 €	539 €

Arrivée (14h-19h) et départ (avant 10h): Ts les jours

7 nuits minimum - Arrivée (14h-19h) et départ (avant 10h): Mercredi ou Samedi

1 chambre avec 1 lit double (140 x 190), 1 chambre avec 2 lits simples (80 x 190), séjour avec banquette convertible (130 x 190) et chauffage d'appoint, salle d'eau (lavabo + douche), WC séparés, cuisine équipée (frigo-congélateur, gazinière 4 feux, micro-onde, cafetière électrique), TV, terrasse en bois couverte 12 m² avec salon de jardin.

+ Espace lit bébé dans la chambre parentale

MOBILE HOME EDELWEISS

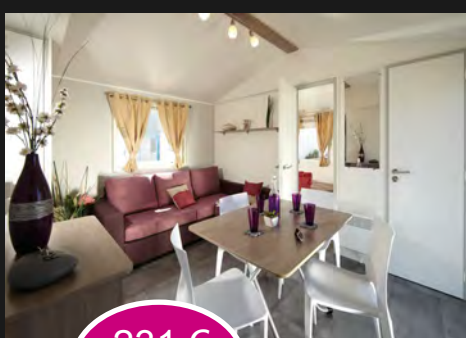
TV
incluse

Personnes
1 à 5

Chambres
2

Superficie
31 m²

Ancienneté
5 à 10 ans



231 €
la semaine
en avril

Du 04/04 au 03/07 - 29/08 au 03/10

Du 04/07 au 28/08

	2 à 4 nuits	5 nuits min.
1-2 prs	71 €	47 €
3-5 prs	81 €	57 €

OFFRE CURISTE
~~987 €~~
888 €
3 semaines 2 prs
mai-juin-septembre

Du 04/07 au 10/07	Du 11/07 au 24/07	Du 25/07 au 14/08	Du 15/08 au 21/08	Du 22/08 au 28/08
94 €	114 €	128 €	114 €	81 €
Semaine à 658 €	798 €	896 €	798 €	567 €

Arrivée (14h-19h) et départ (avant 10h): Ts les jours

7 nuits minimum - Arrivée (14h-19h) et départ (avant 10h): Mercredi ou Samedi

1 chambre avec 1 lit double (140 x 190), 1 chambre avec 2 lits simples (80 x 190), séjour avec banquette convertible (130 x 190) et chauffage d'appoint, salle d'eau (lavabo + douche), WC séparés, cuisine équipée (frigo-congélateur, gazinière 4 feux, micro-onde, cafetière électrique), TV, terrasse en bois couverte 15 m² avec salon de jardin.

+ Stores occultants / moustiquaires dans les chambres, cellier, frigo-congélateur grande capacité, luminosité avec 2 porte-fenêtres et cuisine ouverte sur la terrasse.

MOBILE HOME SAVOIE

Arrivée et départ tous les jours même en haute-saison !!

TV incluse
+ 2 transats

Personnes
1 à 5

Chambres
2

Superficie
31 m²

Ancienneté
1 à 4 ans



Du 04/04 au 03/07 - 29/08 au 03/10

245 €
la semaine
en avril

Du 04/07 au 28/08

	2 à 4 nuits	5 nuits min.
1-2 prs	76 €	52 €
3-5 prs	85 €	62 €

OFFRE CURISTE
1092 €
983 €
3 semaines 2 prs
mai-juin-septembre

Du 04/07 au 10/07	Du 11/07 au 24/07	Du 25/07 au 14/08	Du 15/08 au 21/08	Du 22/08 au 28/08
97 €	120 €	135 €	120 €	85 €
Semaine à 679 € 840€ 945 € 840 € 595 €				

Arrivée (14h-19h) et départ (avant 10h): Ts les jours

7 nuits minimum - Arrivée (14h-19h) et départ (avant 10h): tous les jours

1 chambre avec 1 lit double (140 x 190), 1 chambre avec 2 lits simples (80 x 190), séjour avec banquette convertible (130 x 190) et chauffage d'appoint, salle d'eau (lavabo + douche), WC séparés, cuisine équipée (frigo-congélateur, gazinière 4 feux, micro-onde combiné, cafetière électrique), TV, terrasse en bois couverte 15 m² avec salon de jardin et 2 chliennes.

+ Cuisine ouverte sur terrasse, four micro-onde combiné, suite parentale avec espace lit bébé et sommier sur vérin, moustiquaires dans les chambres, isolation renforcée, VMC

MOBILE HOME PMR

TV incluse

Personnes
1 à 5

Chambres
2

Superficie
35 m²

Ancienneté
4 à 6 ans



1 chambre avec 1 lit double (160 x 190), 1 chambre avec 2 lits simples superposés (80 x 190), séjour avec banquette convertible (130 x 190) et chauffage d'appoint, salle d'eau, cuisine équipée (frigo-congélateur, gazinière 4 feux, micro-onde, cafetière électrique), TV, terrasse en bois couverte 15 m² avec salon de jardin.

Du 04/04 au 03/07 - 29/08 au 03/10

245 €
la semaine
en avril

Du 04/07 au 28/08

	2 à 4 nuits	5 nuits min.
1-2 prs	76 €	52 €
3-5 prs	85 €	62 €

OFFRE CURISTE
1092 €
983 €
3 semaines 2 prs
mai-juin-septembre

Du 04/07 au 10/07	Du 11/07 au 24/07	Du 25/07 au 14/08	Du 15/08 au 21/08	Du 22/08 au 28/08
98 €	121 €	136 €	121 €	85 €
Semaine à 686 € 847 € 952 € 847 € 595 €				

Arrivée (14h-19h) et départ (avant 10h): Ts les jours

7 nuits minimum - Arrivée (14h-19h) et départ (avant 10h): Mercredi ou Samedi

MOBILE HOME ALPAGE

TV incluse

Personnes
1 à 8

Chambres
3

Superficie
33 m²

Ancienneté
1 à 11 ans



1 chambre avec 1 lit double (140 x 190), 2 chambres avec 2 lits simples (80 x 190), séjour avec banquette convertible (130 x 190) et chauffage d'appoint, salle d'eau (lavabo + douche), WC séparés, cuisine équipée (frigo-congélateur, gazinière 4 feux, micro-onde, cafetière électrique), TV, terrasse en bois couverte 15 m² avec salon de jardin

Du 04/04 au 03/07 - 29/08 au 03/10

280 €
la semaine
en avril

Du 04/07 au 28/08

	2 à 4 nuits	5 nuits min.
	96 €	71 €

OFFRE CURISTE
1491 €
1342 €
3 semaines
mai-juin-septembre

Du 04/07 au 10/07	Du 11/07 au 24/07	Du 25/07 au 14/08	Du 15/08 au 21/08	Du 22/08 au 28/08
108 €	129 €	142 €	129 €	96 €
Semaine à 756 € 903 € 994 € 903 € 672 €				

Arrivée (14h-19h) et départ (avant 10h)
Tous les jours

7 nuits minimum - Arrivée (14h-19h) et départ (avant 10h): Mercredi ou Samedi

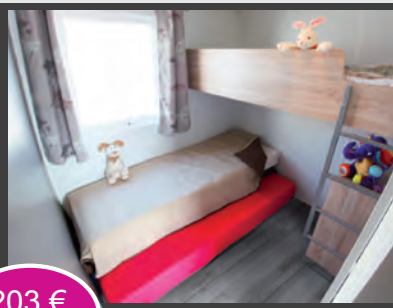
TITHOME (Nouveau) TV incluse

Personnes
1 à 5

Chambres
2

Superficie
20 m²

Ancienneté
1 an



203 €
la semaine
en avril

Du 04/04 au 03/07 - 29/08 au 03/10

Du 04/07 au 28/08

	2 à 4 nuits	5 nuits min.
1-2 pers	55 €	39 €
3-5 pers	65 €	49 €

OFFRE CURISTE
819 €
738 €
3 semaines 2 pers
juin-septembre

Du 04/07 au 10/07	Du 11/07 au 24/07	Du 25/07 au 14/08	Du 15/08 au 21/08	Du 22/08 au 28/08
82 €	99 €	112 €	99 €	71 €
Semaine à 574 €	693 €	784 €	693 €	497 €

Arrivée (14h-19h) et départ (avant 10h): Ts les jours

7 nuits minimum - Arrivée (14h-19h) et départ (avant 10h): Mercredi ou Samedi

1 chambre avec 1 lit double sur vérin (140 x 190), 1 chambre avec 2 lits simples superposés et un lit gigogne (70 x 190), convecteur dans chaque chambre, séjour avec banquette, cuisine équipée (frigo-congélateur, gazinière 4 feux, micro-onde, cafetière électrique, bac évier avec eau froide), TV, WC, terrasse en bois couverte 10 m² avec salon de jardin.

✦ Le parfait compromis entre un écolodge et un mobilhome: un intérieur convivial, chaleureux et fonctionnel.

Attention : le tithome ne possède pas de douche, mais se situe à proximité des sanitaires communs.

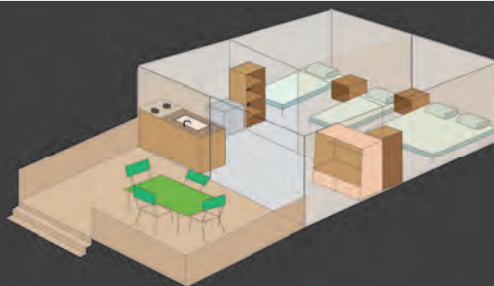
ECOLOGDE (uniquement en haute saison)

Personnes
1 à 4

Chambres
2

Superficie
19 m²

Ancienneté
7 à 8 ans



Du 04/07 au 28/08

Du 04/07 au 10/07	Du 11/07 au 24/07	Du 25/07 au 14/08	Du 15/08 au 21/08	Du 22/08 au 28/08
69 €	77 €	85 €	77 €	59 €
Semaine à 483 €	539 €	595 €	539 €	413 €

- 1 chambre avec 1 lit double (140 x 190), 1 chambre avec 2 lits simples (70 x 190),
- cuisine avec réfrigérateur-congélateur, micro-onde, gazinière 4 feux, bac évier avec eau froide,
- salon de jardin (table + 4 chaises).

✦ L'esprit d'une cabane, le confort en plus

Attention : l'écolodge ne possède pas de douche, ni de WC, mais se situe à proximité des sanitaires communs.

Semaine à 483 € 539 € 595 € 539 € 413 €

7 nuits minimum - Arrivée (14h-19h) et départ (avant 10h): Mercredi ou Samedi

EMPLACEMENTS CAMPING

Sanitaire en libre accès, points d'eau à proximité de tous les emplacements

Personnes
6 max

Véhicules
2 max

Superficie
>100 m²

Plats,
semi-ombragés,
déliimités

Arrivée (14h-19h) et départ (avant 12h) / Tous les jours
2 nuits minimum en haute saison

Forfait
Tarif/nuit en €



	Du 04/04 au 15/05			Du 16/05 au 03/07			Du 04/07 au 17/07			Du 18/07 au 21/08			Du 22/08 au 28/08			Du 29/08 au 03/10		
A partir de X nuits	1	4	7	1	4	7	1	4	7	1	7	1	4	7	1	4	7	
CONFORT	22			25	23		31	29		33,5			30	28	27	24	22	
>100 m ² (10 x 10m)		20			19	22		28	28		32			27	27		22	21
PRIVILEGE	23			26	24		32	30		35,5			31	29	28	25	23	
>120 m ² (12 x 10m)		21			20	23		29	29		33,5			28	28		23	22

DÉCOUVREZ NOS MOBILHOMES HAUT DE GAMME

WIFI
gratuit !

NEW : Arrivée et départ tous les jours même en haute-saison

TAOS VIP 2 CH

TV
incluse



Personnes
1 à 5

Chambres
2

Salle de bain
2

Superficie
35 m²

Ancienneté
de 1 à 3 ans



Du 04/04 au 03/07 - 29/08 au 03/10

399 €
la semaine
en avril

Du 04/07 au 28/08

	2 à 4 nuits	5 nuits min.
1-2 prs	94 €	71 €
3-5 prs	102 €	81 €

OFFRE CURISTE
~~1491 €~~
1342 €
3 semaines 2 prs
mai-juin-septembre

Du 04/07 au 10/07	Du 11/07 au 24/07	Du 25/07 au 14/08	Du 15/08 au 21/08	Du 22/08 au 28/08
125 €	149 €	185 €	149 €	115 €
<small>Semaine à 875 €</small>	<small>1043 €</small>	<small>1295 €</small>	<small>1043 €</small>	<small>805 €</small>

Arrivée (14h-19h) et départ (avant 10h): Ts les jours

7 nuits minimum - Arrivée (14h-19h) et départ (avant 10h): tous les jours

Suite parentale : 1 lit double (160 x 200) avec matelas grand confort, rideaux occultants, cabine de douche spacieuse 120 x 90 cm, WC indépendants, accès terrasse.

Chambre enfants : 2 lits simples (80 x 190), cabine de douche (80 x 80) et WC, rideaux occultants.

Séjour : canapé convertible, télévision, radiateur d'appoint.

Cuisine : lave-vaisselle, réfrigérateur-congélateur grande capacité, gazinière 4 feux gaz, micro-ondes grill, cafetière électrique.

Terrasse couverte 27 m² équipée de 2 transats, d'un salon de jardin et d'un barbecue Weber.

TAOS VIP 3 CH

TV
incluse



Personnes
6 à 8

Chambres
3

Salle de bain
2

Superficie
38 m²

Ancienneté
de 1 à 3 ans



Du 04/04 au 03/07 - 29/08 au 03/10

497 €
la semaine
en avril

Du 04/07 au 28/08

	2 à 4 nuits	5 nuits min.
	115 €	89 €

OFFRE CURISTE
~~1869 €~~
1682 €
3 semaines
mai-juin-septembre

Du 04/07 au 10/07	Du 11/07 au 24/07	Du 25/07 au 14/08	Du 15/08 au 21/08	Du 22/08 au 28/08
145 €	165 €	199 €	165 €	125 €
<small>Semaine à 1015 €</small>	<small>1155 €</small>	<small>1393 €</small>	<small>1155 €</small>	<small>875 €</small>

Arrivée (14h-19h) et départ (avant 10h)
Tous les jours

7 nuits minimum - Arrivée (14h-19h) et départ (avant 10h): tous les jours

Suite parentale : 1 lit double (160 x 200) avec matelas grand confort, rideaux occultants, cabine de douche spacieuse 120 x 90 cm, WC indépendants, accès terrasse.



Chambres et salle de bain enfants : 2 lits simples (80 x 190) dans la chambre n°1, rideaux occultants, 2 lits simples (80 x 190) superposés dans la chambre n°2, rideaux occultants, cabine de douche (80 x 80) et WC,

Séjour : canapé convertible, télévision, radiateur d'appoint.

Cuisine : lave-vaisselle, réfrigérateur-congélateur grande capacité, gazinière 4 feux gaz, micro-ondes grill, cafetière électrique.

Terrasse couverte 27 m² équipée de 2 transats, d'un salon de jardin et d'un barbecue Weber.

SUPPLÉMENTS

Tarifs à la nuitée	Du 04/04 au 03/07 Du 29/08 au 03/10	Du 04/07 au 28/08
Frais de réservation (tarif séjour)	Offerts	15 €
Personne supplémentaire de 4 à 10 ans	3,5 €	5 €
Personne supplémentaire + 10 ans	5 €	6,5 €
Chien (1 maximum)  catégories I et II interdites Présentation du carnet de vaccination obligatoire	3 €	6 €
2ème véhicule 	3 €	4 €
Taxe de séjour	0,5 € / pers +18 ans	
Assurance annulation (séjour de 7 nuits minimum UNIQUEMENT)	2,5 €	2,5 €

Sur réservation

	1 jour	1 semaine	2 semaines	3 semaines
Lit Bébé (matelas non fourni)	3 €	15 €	20 €	25 €
Chaise haute bébé	3 €	15 €	20 €	25 €
Kit Bébé (1 lit bébé (matelas non fourni) + 1 chaise haute)	5 €	20 €	30 €	40 €
Barbecue	2 €	10 €	15 €	20 €
Transat (Chilienne)	3 €	10 €	15 €	20 €
Réfrigérateur sur emplacement	-	50 €	75 €	90 €
Casier réfrigéré 37l (L30 x h24 x p50) - proche sanitaires	3 €	20 €	30 €	40 €

Draps lit 2 pers : 2 draps + 2 taies	12 €
Draps lit 1 pers : 2 draps + 1 taie	12 €
Linge de toilette (1 drap de bain + 1 serviette)	5 €

Caution à l'arrivée **300 € (locatif) + 80 € (ménage)**

PROMOS

EARLY BOOKING

-10%* Frais de réservation offerts*

* Pour toute réservation effectuée avant le 31/01/20
Hors suppléments, pour un séjour d'une semaine minimum du 01/05 au 03/10.

OFFRE CURISTE

-10%* Draps offerts* **WIFI gratuit**

*offre valable uniquement du 01/05 au 03/10 pour une location de 21 nuits minimum

AUTRES PROMOS

- 5% à partir de 14 nuits en location* **-10%** à partir de 21 nuits en location* **Gratuit pour les - 4 ans** **2 entrées piscine offertes "**

" pour un séjour d'une semaine min. en haute saison

*offre valable uniquement du 01/05 au 03/10.
Non applicable aux emplacements nus

CONDITIONS GENERALES DE RESERVATION

GENERAL BOOKING CONDITIONS

ALLGEMEINE RESERVIERUNGSBEDINGUNGEN

1. Toute personne admise dans le camping doit en respecter le Règlement Intérieur sous peine d'exclusion immédiate sans remboursement. Le règlement est affiché à l'entrée et disponible sur demande à la réception.

2. Les personnes mineures ne sont admises à séjourner sur le camping que si elles sont accompagnées d'un de leurs parents ou d'une personne majeure qui en assumera la responsabilité. Dans le cas où le camping autoriserait le séjour d'une personne mineure seule, une décharge parentale, signée et accompagnée d'une copie de la pièce d'identité sera réclamée à l'arrivée.

3. **1 seul chien** est admis par emplacement (carnet de vaccination à jour obligatoire). Il doit être tenu en laisse et rester sous la surveillance de son maître sous peine d'exclusion du camping de son propriétaire. **Les chiens considérés comme dangereux (catégorie I et II) sont strictement interdits.**

4. Une réservation est **nominateive** et ne peut en aucun cas être cédée ou sous-louée à un tiers. Elle ne devient définitive qu'à réception d'une confirmation écrite de notre part, après réception du contrat signé et de l'acompte (25% du coût du séjour plus 15€ de frais de dossier non déductible et non remboursable).

5. MOBIL-HOME / CHALET / TENTES AMENAGEES

Les réservations se font pour **7 nuits minimum en haute saison, 2 nuits minimum en basse saison** (hors grands week end - voir détail des tarifs). **Les arrivées se font entre 14h et 19h, le mercredi ou le samedi** en haute saison, **tous les jours en basse saison**. En cas d'arrivée après 19h, il est impératif de prévenir la réception.

Le solde de votre séjour est à régler 30 jours avant la date d'arrivée sous peine d'annulation de la réservation sans restitution de l'acompte. Le nombre de personnes occupant un locatif ne peut excéder la capacité maximum définie (voir détail des hébergements).

Cautions: Une caution de **300 €** sera exigée à votre arrivée pour couvrir d'éventuels dommages occasionnés au locatif : une seconde, de **80 €**, vous sera demandée pour d'éventuels frais de ménage. Toutes les formalités, y compris les cautions, seront exigibles avant la remise des clés.

Un inventaire détaillé est à votre disposition dans chaque location, charge à vous de vérifier son exactitude et de signaler tout objet manquant ou détérioré à la réception **dans les 24h au plus tard** suivant votre arrivée.

Les départs se font avant 10h, le mercredi ou samedi en haute saison, **tous les jours en basse saison**. Un état des lieux est effectué le jour du départ et les cautions vous sont restituées, après déduction des éventuels frais de nettoyage (80€) et/ou de la valeur du matériel manquant ou détérioré.

Pour tout départ en dehors des horaires d'ouverture (prévenir la réception), les cautions seront détruites après état des lieux (ou renvoyées contre une enveloppe timbrée à vos noms et adresse).

6. EMPLACEMENTS DE CAMPING

Les arrivées se font entre 14h et 19h tous les jours. En cas d'arrivée après 19h, il est impératif de prévenir la réception.

Le solde de votre séjour est à régler à l'arrivée au camping.

Le nombre de personnes occupant un emplacement ne peut excéder 6 personnes.

Les départs se font tous les jours avant 12h. Les départs après 12h entraîneront automatiquement la facturation d'une nuitée supplémentaire.

7. En cas de retard ou de modification de séjour sans préavis écrit, le locatif ou l'emplacement pourra être remis à la location à partir de 14h le lendemain du jour d'arrivée prévu et la totalité du coût de votre séjour sera retenue.

Tout arrivée reportée ou départ anticipé ne pourra donner lieu à aucun remboursement.

8. En cas de déclaration inexacte du preneur, le présent contrat sera résilié de plein droit et les sommes versées resteront acquises au loueur. Toute modification dans la réservation doit être déclarée à l'arrivée, et entraînera soit le réajustement du contrat, soit sa rupture et l'abandon de l'acompte.

9. Annulation du séjour

Toute annulation doit être faite par lettre recommandée. En cas d'annulation de séjour qu'elle qu'en soit la cause : il vous sera retenu l'acompte si annulation à plus de 30 jours avant l'arrivée ou l'intégralité du montant du séjour si annulation à moins de 30 jours de votre arrivée, si vous ne vous présentez pas à cette date ou en cas d'interruption de séjour ou d'arrivée reportée.

Assurance annulation (conditions et procédure disponibles sur demande ou sur www.disdille.com)

Celle-ci est facultative et payable en supplément de la location, en même temps que l'acompte. Son montant est de 2,5 €/nuit - **Minimum 7 nuits**. Si vous souscrivez à celle-ci, vous êtes assurés d'être remboursé de :
- 25% du montant de la location en cas d'événement survenant entre la date de réservation et le 30^e jour avant la date prévue d'entrée en jouissance de la réservation (**hors frais de dossier et assurance annulation**) ;

- 100% du montant de la location, en cas d'événement survenant moins de 30 jours avant cette date (**hors frais de dossier et assurance annulation**).

Conditions d'annulation : L'assurance vous rembourse si l'annulation est due à l'un des événements suivants :

- Maladie grave, accident grave, décès atteignant vous-même, votre conjoint, ascendants, descendants, gendres ou belles-filles
- décès d'un frère, d'une sœur, beau-frère, belle-sœur
- Dommages matériels importants atteignant vos biens propres et nécessitant impérativement votre présence
- Licenciement économique
- Accident ou vol total de votre véhicule /caravane survenant sur le trajet direct pour se rendre au lieu du séjour
- L'obtention après la date de réservation d'un contrat à durée indéterminée.

10. Vous autorisez expressément et sans contrepartie le camping Saint-Disdille à utiliser vos coordonnées à des fins de publicité. Vous pouvez demander l'effacement de ses données de la base de données du camping par mail à camping@disdille.com.

11. Vous autorisez expressément et sans contrepartie le camping Saint-Disdille à utiliser sur tout support les photos de vous ou de vos enfants qui pourraient être prises au cours de votre séjour pour les besoins publicitaires du camping.

12. La signature du contrat implique que le preneur a pris connaissance des conditions générales de réservation et qu'il s'engage en toute connaissance de causes. En cas de litige, le client devra saisir le service client de l'établissement afin de trouver une solution à l'amiable. En cas de désaccord, il aura la possibilité de saisir un médiateur de la consommation, dans un délai maximal d'un an à compter de la date de la réclamation écrite, par LRAR, auprès de l'exploitant. Les coordonnées du médiateur susceptible d'être saisi par le client, sont les suivantes :
MEDICYS,
- par internet : <http://www.medicys.fr/>
- par poste : MEDICYS - 73 Boulevard de Clichy - 75009 PARIS.

13. **Droit de rétractation :** Conformément à l'article 221-28 du code de la consommation, le droit de rétractation ne peut être exercé pour les contrats d'hébergements non résidentiels.

1. Everybody allowed in the campsite must respect the Internal Rules under penalty of immediate exclusion without refund. The rules are posted up at the entrance and available on demand at the reception desk.

2. Minors can stay on the campsite only accompanied by at least one of their relatives or adults who are shouldering the responsibility. If the campsite might allow minors to stay on their own, signed parental release and copy of identity card are mandatory at the arrival.

3. **1 dog only** is allowed by emplacement (updated vaccination book mandatory). It must be kept on a leash and under its owner responsibility. It must never be let on its own under penalty of immediate exclusion of its owner without refund. **Defensive and attack dogs are strictly forbidden (category I and II).**

4. Booking is **strictly personal** and can under no circumstances be transferred or sublet. To book, client must send the signed reservation form with first-part payment (25% of the stay cost + 15€ of administration fee, **non deductible, non refundable**). Reservation is valid **only** at reception of the confirmation document sent by Saint-Disdille campsite.

5. MOBIL-HOME / CHALET / FURNISHED TENTS

Bookings are for **7 nights minimum in July/August, 2 nights minimum in low season** (except for French National Holidays - see rates details). Arrivals are between 14h and 19h, on **Wednesday or Saturday** in July/August, **every day in low season**. For arrival later than 19h, please inform the reception.

The balance of your stay is due 30 days before your arrival date under penalty of automatic cancellation without refund.

The number of persons occupying the accommodation cannot exceed the defined maximum capacity (see the accommodations descriptions). **Deposits:** A **300 €** deposit will be asked to cover possible damage on the accommodation; another **80 €** deposit will be asked to cover cleaning fee. All formalities, deposits included, are required **before handling of the accommodation keys**.

Detailed inventory is available in each renting and it's up to you to check it and notified all missing or damaged object at the reception **within 24h after your arrival**.

Departures are before 10h, on Wednesday or Saturday in July/August, **every day in low season**. Deposits will be refund after **checking of accommodation state and cleanliness**. If damages or missing objects are noticed that are not to be notified at your arrival their cost will be deducted from the deposit; if the renting is not clean at your departure **80 €** of cleaning fee will be charged.

For departure outside the opening hours (inform the reception), deposits will be destroyed after check-out (or return by post - provide a postmarked envelope at your name and address).

6. CAMPING PITCHES

Arrivals are between 14h and 19h every day. For arrival later than 19h, please inform the reception.

The balance of your stay is due on site at your arrival.

The number of persons occupying a pitch cannot exceed 6 persons. Departures are before 12h every day. An extra night will be charged for departures after noon.

7. In case of delay or modification without written advance notice, the renting or the pitch can be put back to the rent on the next day 14h following your theoretical arrival date. The total cost of the stay is due anyway. **Late arrival or anticipate departure cannot give rise to reimbursement.**

8. In case of inaccurate declaration of the buyer, the present contract will be cancelled by rights and the campground will keep the payments. Every booking modification (number of persons, dogs, cars...) has to be declared at the arrival and may determine either the adjustment of the contract, or its break and the renunciation of the deposit.

9. Cancellation policy

Cancellations must be sent by registered letter. In case of a cancellation of the stay for any reasons, more than 30days before the arrival date, the campsite reserves the right to keep the deposit (25% of the stay cost + 15€ of administration fee, non deductible, non refundable). For a cancellation less than 30days before the arrival date, in case of no-show, late arrival or anticipate departure, the integral cost of the stay is due.

Cancellation insurance (conditions and procedure on demand or on www.disdille.com)

It is optional and payable at the reservation in supplement of the accommodation. The price is 2,5 €/night - **Minimum 7 nights**. By subscribing to it, you will get the following amount back:

- 25 % of the rent in case of event arriving between the date of booking and the 30th day before the date planned by taking possession of the booking (**except for the booking fees and the cancellation insurance cost**) ;

- 100 % of the rent, in case of event arriving less than 30 days before this date (**except for the booking fees and the cancellation insurance cost**).
Cancellation conditions: Particular cancellation events taken in charge by the insurance:

- Serious illness, grave accident, death achieving yourself, your spouse, influences, descendants, sons-in-law or daughters-in-law
- Death of a brother, a sister, a brother-in-law, a sister-in-law
- Important damage to property affecting your personal properties and requiring necessarily your presence
- Lay off from your society.
- Road accident or total steal of your vehicle / caravan arriving on the direct route on the way to the campground
- Get a permanent job (with a contract) after having booked the stay.

10. The signature of the booking form implies that the customer agrees that his coordinates can be used by the campsite for advertising. The customer may request deletion of data from the camping database by sending an email to camping@disdille.com.

11. Explicitly and without any compensation, you authorize Saint-Disdille campsite to use pictures of yourself or your children, taken during your stay, for all kind of documentation and publicity matters of the campsite.

12. The signature of the contract implies that the buyer is aware of the general booking conditions and that he engaged himself in knowledge. In case of litigation, the customer must contact the customer service of the camping to find an amicable solution. In case of disagreement, he will be able to contact a mediator, within a period of one year from the date of the written complaint to the camping. The coordinates of the mediator that may be entered by the customer, are:
MEDICYS,

- by the Internet : <http://www.medicys.fr/>
- by mail: MEDICYS - 73 Boulevard de Clichy - 75009 PARIS.

13. **Right of withdrawal:** In accordance with Article 221-28 of the Consumer Code, the right of withdrawal can't be exercised for non-residential accommodation contracts.

1. Jeder der sich auf dem Campingplatz aufhält, hat sich an die Regeln unter Androhung sofortigen Ausschluss ohne Rückerstattung zu halten. Die Regeln sind am Eingang ausgehängt und auf Anfrage an der Rezeption.

2. Zu bleiben im Campingplatz, dürfen Minderjährige mit einem Elternteil oder einem Erwachsenen, **der Verantwortung** übernimmt, gekoppelt sein. Wenn der Campingplatz einen Minderjährigen allein zu bleiben autorisieren würde, müsste er eine elterliche Verfügung und eine Kopie der ID bei der Ankunft vorzeigen.

3. **Nur 1 Hund bei Platz** (obligatorisch aktualisiert Impfpass). Es muss ständig an der Leine und unter der Aufsicht seines Meisters gehalten werden. Es darf nie allein bleiben unter Androhung sofortigen Ausschluss vom Campingplatz seines Besitzers ohne Rückerstattung. **Hunde als gefährlich (Kategorie I und II) sind strengstens untersagt.**

4. Eine Reservierung ist **persönlich** und kann nicht übertragen oder an einen Dritten unter keinen Umständen untervermieten. Um zu reservieren, müssen Sie der unterschriebenen Vertrag und die Anzahlung (25% der Kosten für den Aufenthalt + 15€ **nicht abziehbar und nicht unkündbar** Reservierungsgebühren) senden. Es wird endgültig nach Erhalt eine schriftliche Bestätigung von uns.

5. UNTERKUNFT

Buchungen sind für **7 Nächte Minimum in Juli/August, 2 Nächte Minimum außer Juli/August** (ausgenommen Feiertags - Siehe Preisinformationen).

Die Anreise werden ab 14 Uhr bis 19 Uhr, mittwochs oder samstags im Juli/August, **tagtäglich** außer Juli/August. Bei Anreise nach 19 Uhr ist es unerlässlich, die Rezeption zu informieren.

Der Restbetrag Ihres Aufenthaltes ist 30 Tage vor der Anreise zu zahlen, um Stornierung der Reservierung ohne Rückerstattung der Anzahlung zu vermeiden.

Die Personen bewohnend eine Unterkunft, dürfen die maximale Kapazität nicht überschreiten (siehe Details der Unterkunft).

Kaution: Für eine Unterkunft wird eine Kaution von **300 €** bei Ihrer Anreise erhoben. Dieser Betrag deckt eventuelle verursachte Schäden an der Unterkunft. Eine weitere von **80 €** ist als Reinigungsgebühr zu hinterlegen. **Die gesamten Formalitäten, wie Kaution werden mit der Anmeldung fällig.** Eine detaillierte Bestandsaufnahme ist in jeder Mietgebühr Verfügung, um seine Richtigkeit zu überprüfen und melden Sie fehlende oder beschädigte nach Erhalt innerhalb von 24 Stunden spätestens nach der Ankunft.

Die Abreisen werden vor 10 Uhr, mittwochs oder samstags im Juli/August, **tagtäglich** außer Juli/August.

Eine Bestandsaufnahme erfolgt am Tag der Abreise und die Kauttionen werden an Sie zurückgegeben, nach Abzug von eventuellen Reinigungsgebühren und / oder fehlender, beschädigter Materialien. Für jede Abreise außerhalb der Öffnungszeiten (warnen vor der Rezeption) werden die Kauttionen zerstört, nachdem die Bestandsaufnahme (oder gegen einen Umschlag mit Ihren Namen und Adresse versehen zurückgegeben).

6. CAMPING CARAVANING

Die Anreisen werden ab 14 Uhr bis 19 Uhr tagtäglich. Bei Anreise nach 19 Uhr ist es unerlässlich, die Rezeption zu informieren.

Der Restbetrag Ihres Aufenthaltes ist zu zahlen, wenn Sie anreisen

Die Personen bewohnend einen Stellplatz, dürfen die Anzahl 6 nicht überschreiten.

Die Abreisen werden vor 12 Uhr tagtäglich. Bei einer verspäteten Abreise nach 12 Uhr wird eine zusätzliche Nacht berechnet.

7. Im Falle verspäteter Anreise ohne schriftliche Vorwarnung, behalten wir uns das Recht vor, die Unterkunft oder den Stellplatz ab 14 Uhr nächsten Tages (Tag nach vorgesehener Anreise) an eine andere Person neu weiter zu vermieten und die Gesamtkosten Ihres Aufenthaltes werden beibehalten.

Alle verspäteter Anreise oder vorzeitiger Abreise wird nicht dazu führen, auf Erstattung.

8. Im Falle einer falschen Anmeldung des Mieters, kann der vorliegende Vertrag rechtsmäßig vollständig aufgehoben werden, im Voraus gezahlte Beträge werden nicht erstattet.

Jede zusätzliche Person/Tier/Auto muss bei der Anreise unverzüglich gemeldet werden. Die hinzu gefügte Anmeldung wird schriftlich im Vertrag festgehalten. Sollte die Präsenz einer Person/Tier/Auto nicht gemeldet worden sein, kann es zu einer Aufhebung des Vertrages kommen. Die im Voraus bezahlten Beträge werden nicht erstattet.

9. Reservierungstornierung

Jede Stornierung muss per Einschreiben erfolgen. Im Falle einer Reservierungstornierung, was immer der Grund, gelten folgende Bedingungen: bei einer Stornierung bis zu 30 Tagen vor der Anreise, wird die Anzahlung berechnet; bei einer Stornierung ab 30 Tagen vor der Anreise, sowie bei einer Nichtanwesenheit am Tag der Anreise oder bei einer zeitlichen Verschiebung der Anreise oder bei vorzeitigem Abbruch des Aufenthaltes, wird der Aufenthalt voll berechnet.
Stornierungsversicherung (Bedingungen und Verfahren auf Anfrage oder www.disdille.com)

Es wird als Aufschlag auf die Vermietung berechnet und ist gleichzeitig mit der Anzahlung zu zahlen. Der Betrag dieser Versicherung beläuft sich auf 2,5 €/Nacht - **Min.7 Nächte**. Wenn die Versicherung in Anspruch genommen wird, können folgende Rückerstattungen geltend gemacht werden:

- 25 % des Betrages Ihres Gesamtaufenthaltes im Falle unvorhergesehener Ereignisse zwischen dem Datum an dem die Reservierung getätigt worden ist und dem 30. Tag vor der Anreise (**außer Verwaltungsgebühren und Stornierungsversicherung**)

- 100 % des Betrages Ihres Gesamtaufenthaltes im Falle unvorhergesehener Ereignisse bei weniger als 30 Tagen vor der Anreise (**außer Verwaltungsgebühren und Stornierungsversicherung**)

Die Versicherung setzt bei folgenden Gegebenheiten:

- bei schwerwiegender Krankheit oder schwerwiegender Unfall,
- eigener Todesfall, Tod des Ehegatten, der Ehegatten, der Kinder, der Mutter, des Vaters, des Bruders, der Schwester, sowie des Schwiegersohnes, der Schwiegertochter, eines Schwagers oder einer Schwägerin
- Materialschaden am eigenem Gut, wobei eine persönliche Präsenz unabdingbar ist
- bei Entlassung aus wirtschaftlichen Gründen
- bei ereignetem Unfall oder Diebstahl Ihres Kraftfahrzeuges oder Wohnwagens auf dem direktem Wege zum Urlaubsort
- Zwischen dem Tag, an dem die Reservierung getätigt wurden ist und dem Tag der Anreise, sind Sie im Besitz eines unbefristeten Arbeitsvertrages.

10. Die Reservierung impliziert, dass Sie Saint-Disdille erlauben, Ihre Koordinaten für Werbung zu verwenden. Sie können das Löschen von Daten aus der Datenbank Camping, indem Sie eine E-Mail an camping@disdille.com beantragen.

11. Sie ausdrücklich ermächtigen, ohne Entschädigung, den Campingplatz Saint Disdille alle Bilder für Sie oder Ihre Kinder, die während Ihres Aufenthaltes erfolgen können, um die Werbung-Bedürfnisse des Campingplatzes zu verwenden.

12. Die Unterzeichnung des Vertrages schließt ein, dass der Mieter Kenntnis von den allgemeinen Reservierungsbedingungen genommen hat und sich danach richtet.

Im Streitfall, muss der Kunde den Kundendienst kontaktieren, um eine einvernehmliche Lösung zu finden. Bei Uneinigkeit, kann er einen Verbraucherschutzkontaktieren, innerhalb eines Zeitraums von einem Jahr ab dem Datum der schriftlichen Beschwerde an den Betreiber. Die Koordinaten des Mediators die kann vom Kunden eingegeben werden, sind MEDICYS, per Internet: <http://www.medicys.fr/> Oder er Post-Mail: MEDICYS - 73 Boulevard de Clichy - 75009 PARIS.

13. **Widerrufsrecht:** Gemäß Artikel 221-28 des Konsumentenschutzgesetzes kann das Widerrufsrecht nicht für Nichtwohnunterbringungsverträge ausgebaut werden.